



せい の けんこう

性の健康

---



# せい けんこう 性の健康

でーとでいーぶい

1. デートDV

ひにん

2. 避妊

せいかんせんしょう

3. 性感染症

にんしん

4. 妊娠



# デートDV

でーと でいーぶい



でーとでいーぶい

# デートDV (Domestic Violence)



かっふる

ぼうりよく

カップルのあいだでおこる暴力のこと

ふうふ

夫婦

こいびと どうし

恋人同士

でーとでいーぶい

# デートDV

ぼうりよく

## ●からだの暴力

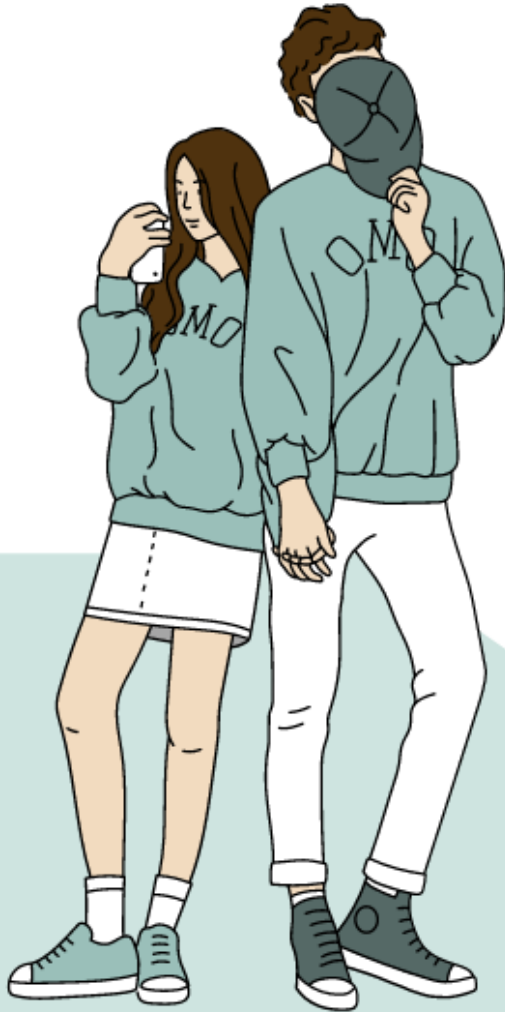
もの

たたく、なぐる、ける、物をなげる

ちから

かみのけをひっぱる、つよい力でひっぱる

おす、からだをつかんでゆする



でーとでいーぶい

# デートDV

ぼうりよく

## ●こころの暴力

おおごえ

きづ

ことば

大声でどなる、おどす、傷つく言葉をいう

おし

たいせつ

無視をする、大切なものをこわす

ともだち

あそ

せいげん

けいたい

かって

み

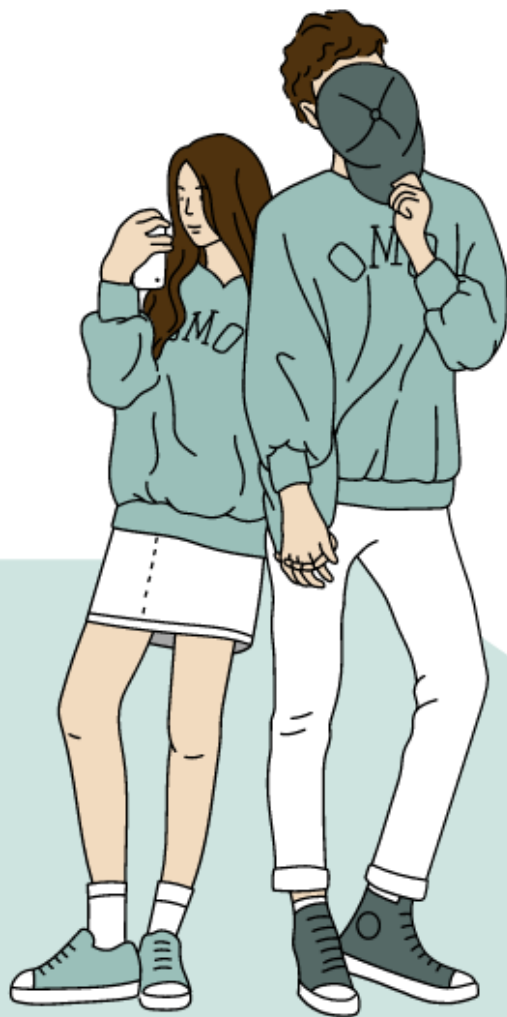
友達と遊ぶのを制限する、携帯を勝手に見る

せいかく

かんが

ひてい

あなたの性格や考えをつよく否定する



でーとでいーぶい

# デートDV

せいてき ぼうりよく

## ●性的な暴力

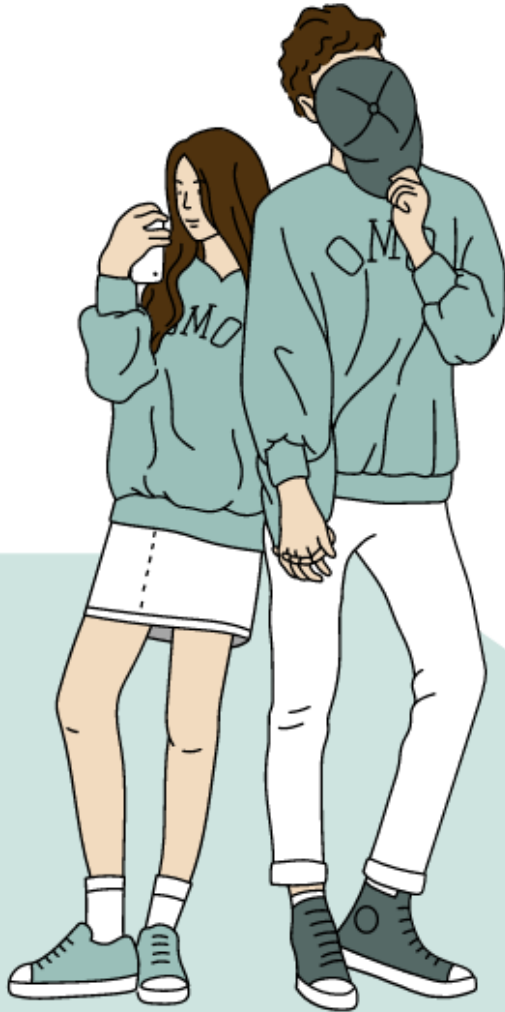
あなたがしたくないのに、からだに<sup>さわ</sup>触る、SEXをする

ひにん きょうりよく

## 避妊に協力しない

したぎ はだか しゃしん どうが

下着や裸の写真や動画を送るように言う



でーとでいーぶい

# デートDV

けいざいてき

ぼうりよく

## ●経済的な暴力

せいかつひ

生活費をいれない

いつもおごらされる

じゆう

かね

つか

自由にお金を使わせない

かね

かえ

お金を返さない





ノ  
Noとっていい

じぶん たいせつ  
自分を大切にする

わる  
あなたは悪くない

あいて たいせつ  
相手も大切にする



そうだん  
相談する

けいさつ い  
警察に行く

たす  
助けをよぶ



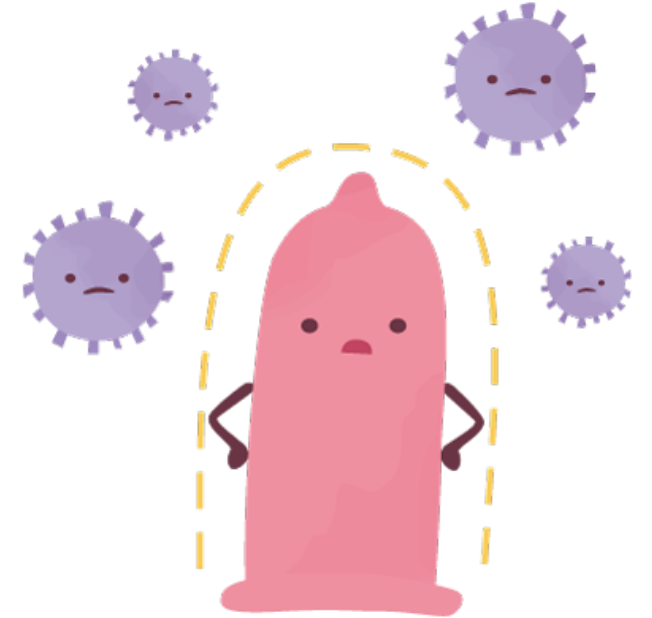
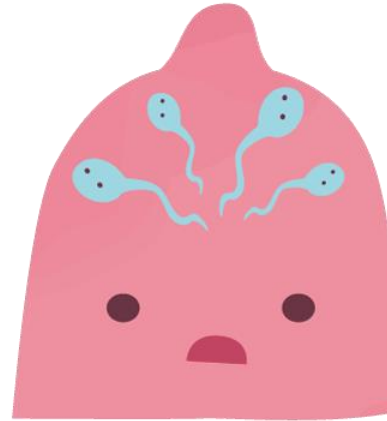
# 避妊

ひにん



だんせいよう

# 男性用コンドーム：condom

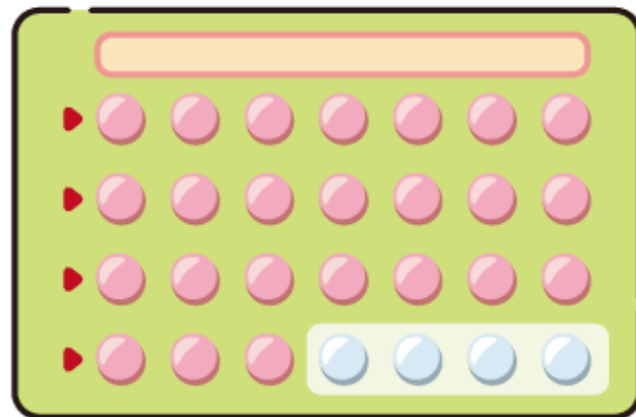


- <sup>にほん</sup>日本では、<sup>こうにゆう</sup>購入しやすい
- <sup>やっきよく</sup>薬局や<sup>コンビに</sup>コンビニで売っている
- <sup>せいし</sup>精子が<sup>ちつ</sup>膣にはいるのを<sup>ふせぐ</sup>防ぐ
- <sup>せいかんせんしょう</sup>性感染症の<sup>よぼう</sup>予防になる

- <sup>だんせい</sup>男性が<sup>つか</sup>使う
- <sup>ごむ</sup>ゴムが<sup>やぶ</sup>破れた<sup>とき</sup>時に<sup>ひにん</sup>避妊に<sup>しっぱい</sup>失敗しやすい
- <sup>いっぱんてき</sup>一般的な<sup>しょう</sup>使用で<sup>にんしんりつ</sup>15%の妊娠率

ていようりょう

# 低用量ピル：Pill



ひにんこうか たか  
● 避妊効果が高い

じよせい つか  
● 女性が使う

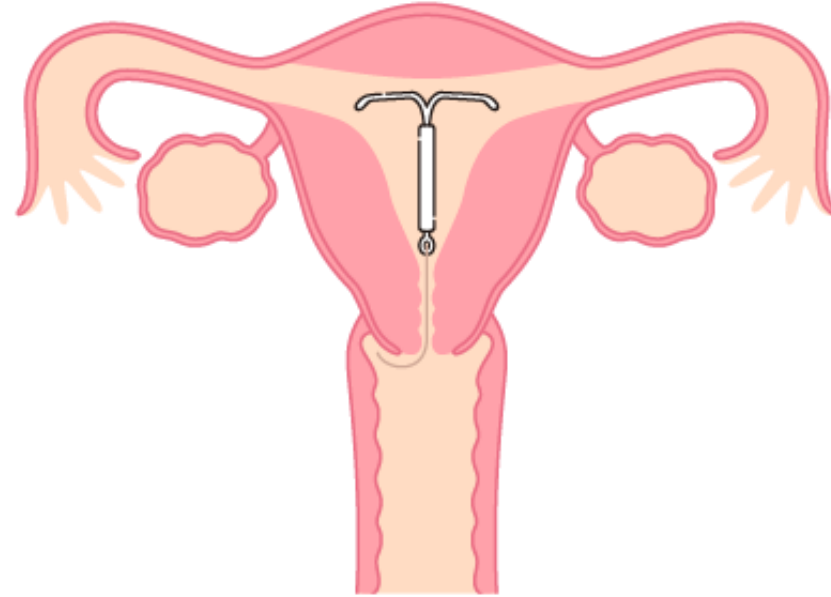
びょういん か  
● 病院でしか買えない

かね つきやく えん  
● お金がかかる (月約2500円)

の わす ちゅうい ひつよう  
● 飲み忘れに注意が必要

せいかんせんしょう ふせ  
● 性感染症は防げない

ひにん  
避妊リング：IUS



ひにんこうか たか  
●避妊効果が高い

じよせい つか  
●女性が使う

ひにんきかん ねん なが  
●避妊期間が5年と長い

びょういん そうにゆう と はず でき  
●病院でしか挿入、取り外しが出来ない

ひよう かい まんえん  
●費用がかかる（1回3～4万円）

きんきゅうひにんやく

# 緊急避妊薬：morning after pill



● 性行為から <sup>せいこうい</sup> <sup>じかんい</sup> 72時間以内の

内服で妊娠を <sup>ないふく</sup> <sup>にんしん</sup> 80% <sup>ふせ</sup> 防ぐ

● 女性が使う <sup>じよせい</sup> <sup>つか</sup>

● 副作用がほとんどない <sup>ふくさよう</sup>

● 一部の薬局で買える <sup>いちぶ</sup> <sup>やっきよく</sup> <sup>か</sup>

● 病院で買える <sup>びょういん</sup> <sup>か</sup>

● 健康保険は使えない <sup>けんこうほけん</sup> <sup>つか</sup>

費用がかかる (1回1万5000~2万円) <sup>ひよう</sup> <sup>かい</sup> <sup>まん</sup> <sup>まんえん</sup>

ひにんほうほう

# 避妊方法



## ペッサリー

● じょせい つか 女性が使える

● う ばしょ すく 売っている場所が少ない

● ひにんこうか ひく 避妊効果が低い

## 避妊インプラント

● にほんこくないみしょうにん 日本国内未承認のため、

けんこうほけんてきおうがい ひょう こうがく 健康保険適応外であり費用が高額

● そうにゆう ばっきよ でき びょういん すく 挿入、抜去が出来る病院が少ない

## 避妊パッチ

● にほんこくないみしょうにん 日本国内未承認のため、

けんこうほけんてきおうがい ひょう こうがく 健康保険適応外であり費用が高額

● とりあつかい びょういん すく 取り扱いのある病院が少ない

# 避妊方法と特徴

	にんしんりつ ひにん しっぱいりつ 妊娠率 (避妊の失敗率)		ひよう 費用	とくちょう 特徴
	りそうてき しょう 理想的な使用	いっぱんてき しょう 一般的な使用		
けいこうひにんやく 経口避妊薬  ていようりょうびる (低用量ピル)	0.3%	8%	1か月 約2500円	ふじんか しょうほう 婦人科で処方。  りそうてき しょう 理想的な使用がしやすい。
IUD	0.6%	0.8%	約3-4万円	ねんかんゆうこう 5年間有効。  ふじんか しょうほう 婦人科で処方。
IUS	0.1%	0.1%	約5-8万円	ねんかんゆうこう 5年間有効。  ふじんか しょうほう 婦人科で処方。
こんどーむ コンドーム	2%	15%	1枚約50円	せいかんせんしょう よぼう 性感染症が予防できる。  て はい 手に入りやすい。



# 避妊方法と特徴

	にんしんりつ ひにん しっぱいりつ 妊娠率 (避妊の失敗率)		ひよう 費用	とくちょう 特徴
	りそうてき しょう 理想的な使用	いっぱんてき しょう 一般的な使用		
リズム法 (オギノ式)	1-9%	25%	0円	げっけいしゅうき にんしん ひ 月経周期から妊娠しやすい日 みわ ほうほう を見分ける方法。 しっぱいりつ たかい 失敗率が高い。
ちつがいしゃせい 膈外射精	4%	19%	0円	ぎじゅつてき こんなん 技術的に困難。 しっぱいりつ たか 失敗率が高い。
じょせいひ にんしゅじゅつ 女性避妊手術	0.5%	0.5%	—	ふじんか しゅじゅつ 婦人科で手術。
だんせいひ にんしゅじゅつ 男性避妊手術	0.10%	0.15%	—	ひ にようきか しゅじゅつ 泌尿器科で手術。



# 性感染症

せいかんせんしょう



くらみじあ

# クラミジア : chlamydia

## だんせい 男性

- おしっこをするときにいたむ痛む
- 性器せいきから膿うみがでる、かゆい
- しょうじょう症状しょうじょうがないこともある
- ふにん不妊げんいんの原因になる

## じょせい 女性

- しょうじょう症状しょうじょうがほとんどないこともある
- おりものやかるいおなか軽いいたみお腹の痛み
- ふせいしゅっけつ不正出血
- いたみSEXの痛み
- ふにん不妊そうざんや早産げんいんの原因になる

りんびょう

# 淋病：gonorrhea

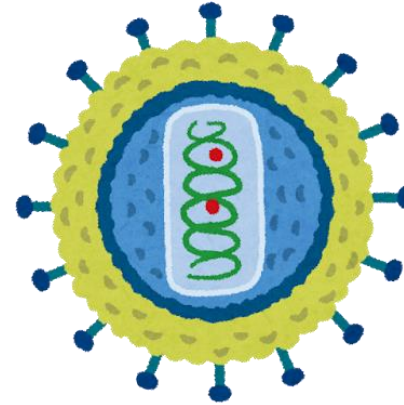
だんせい  
男性

- おしっこをする<sup>とき</sup>の<sup>いたみ</sup>痛み
- 性器<sup>せいき</sup>から<sup>うみ</sup>膿<sup>うみ</sup>がでる

じょせい  
女性

- おり<sup>ふ</sup>もの<sup>え</sup>が増<sup>る</sup>える
- お腹<sup>おなか</sup>の<sup>いたみ</sup>痛み
- 不正<sup>ふせい</sup>出<sup>しゅ</sup>血<sup>けつ</sup>
- 熱<sup>ねつ</sup>
- 痛み<sup>いたみ</sup>

# AIDS : HIV



だんせいじょせい  
男性女性

HIV 感染：じかくしょうじょう 自覚症状はほとんどない

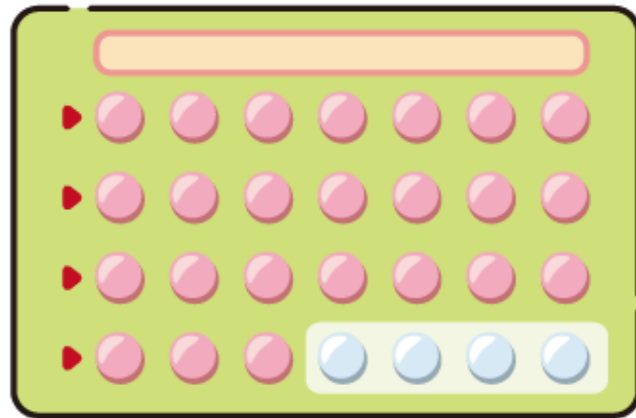
AIDS：めんえき 免疫がていか 低下し、かんせんしょう 感染症にかかりやすくなる

ていようりょうぴる      こんどーむ

# 低用量ピル+コンドーム

ひにん    せいかんせんしょう    ふせぐこうか    もっともたかい

● 避妊と性感染症を防ぐ効果が最も高い



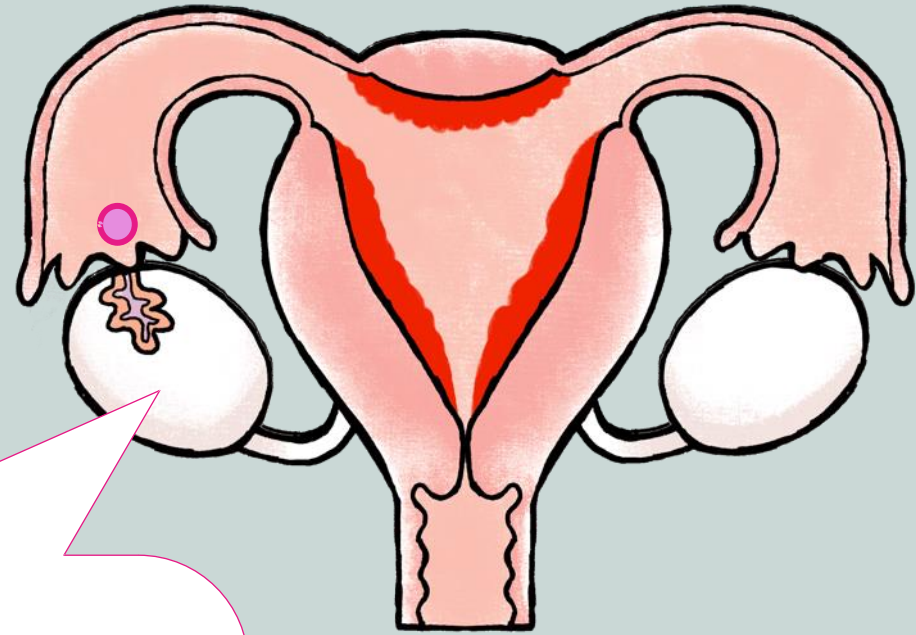


# 妊娠

にんしん

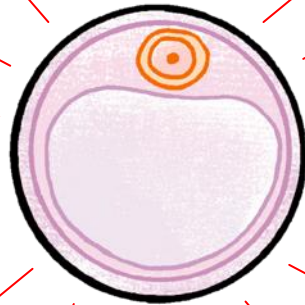
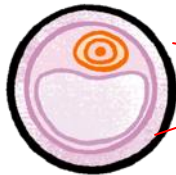


# はいらん 排卵



あか  
赤ちゃんのもとになる

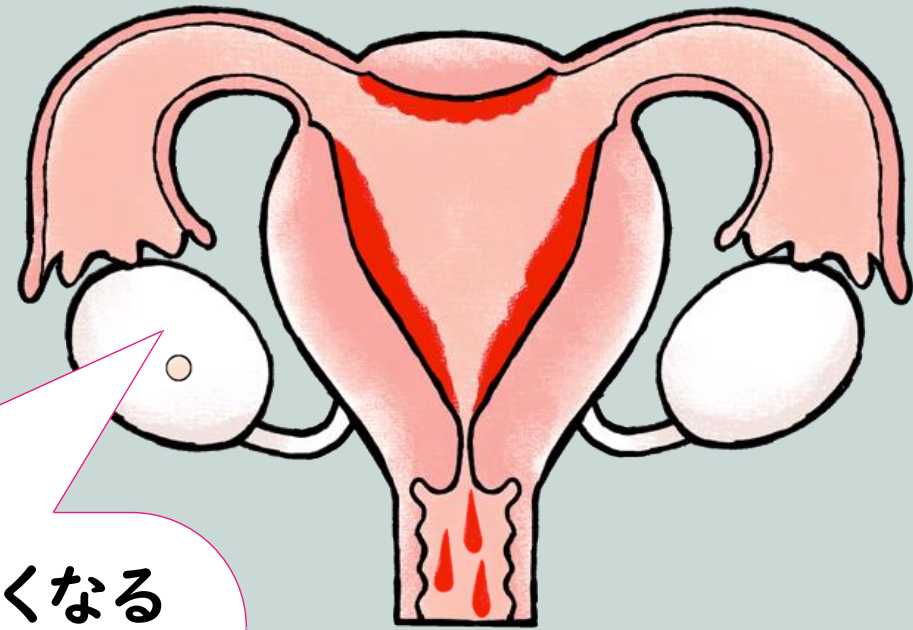
らんし そだ  
卵子が育つ



follicle hormone

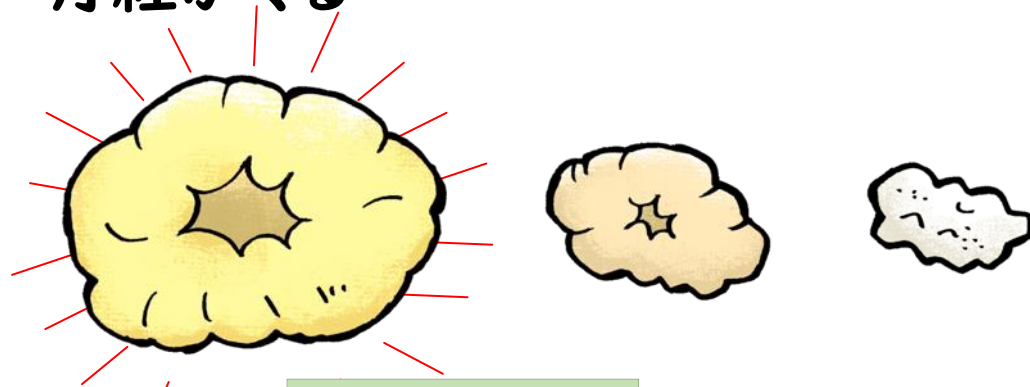


げっけい  
月経

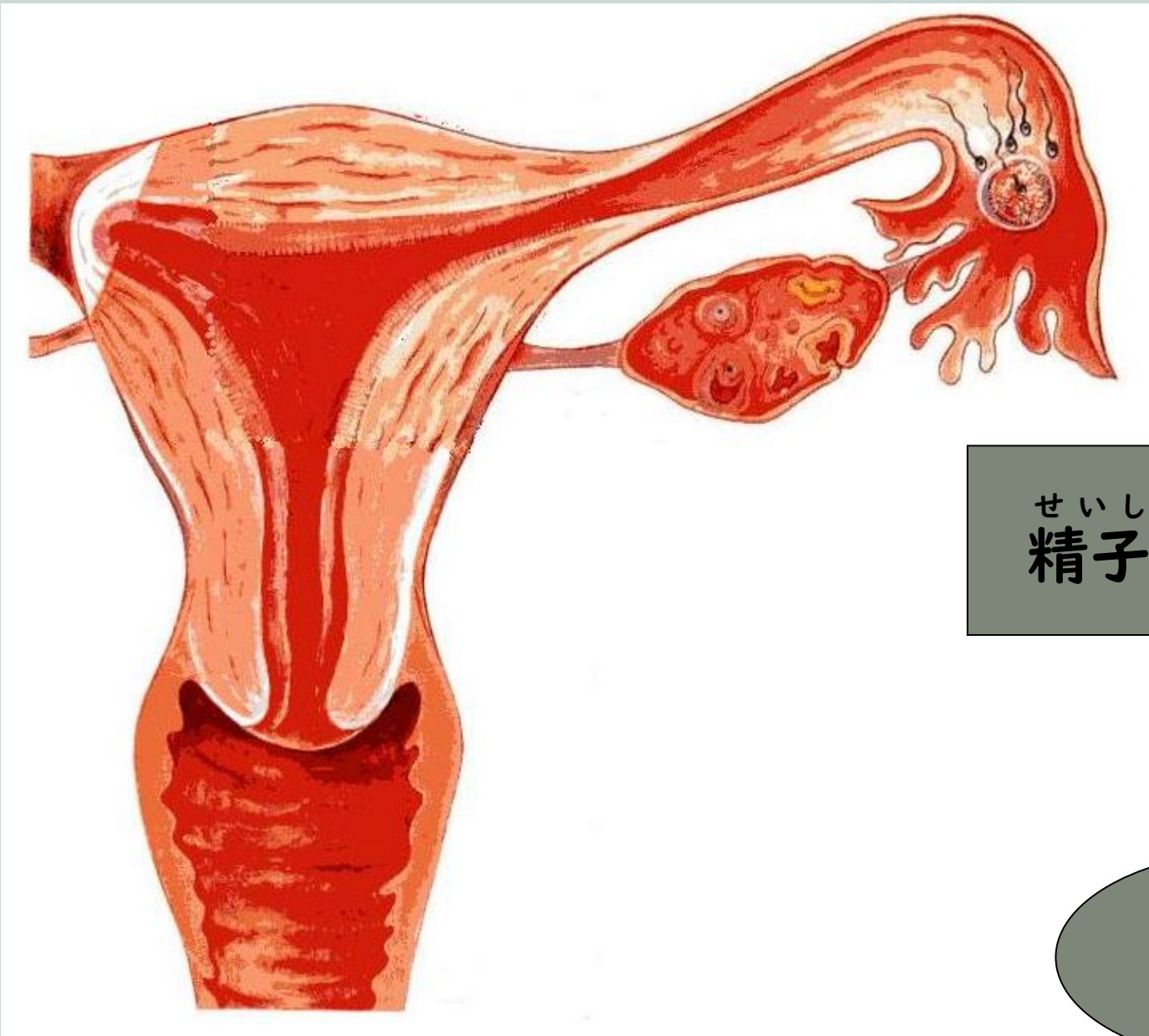


にんしん ばあい らんし ちい  
妊娠しない場合、卵子は小さくなる

げっけい  
月経がくる

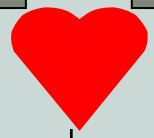


progesterone

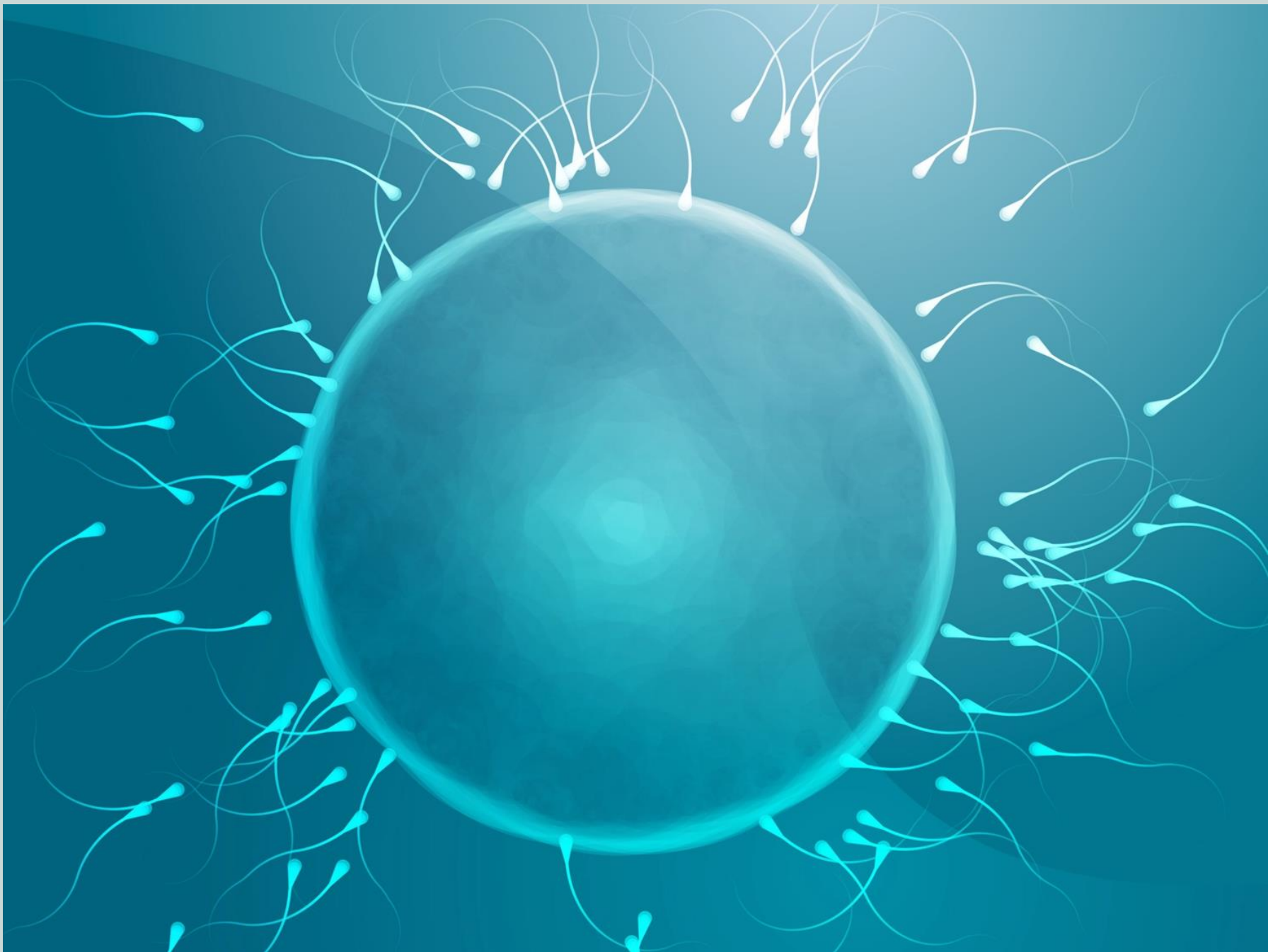


せいし  
精子

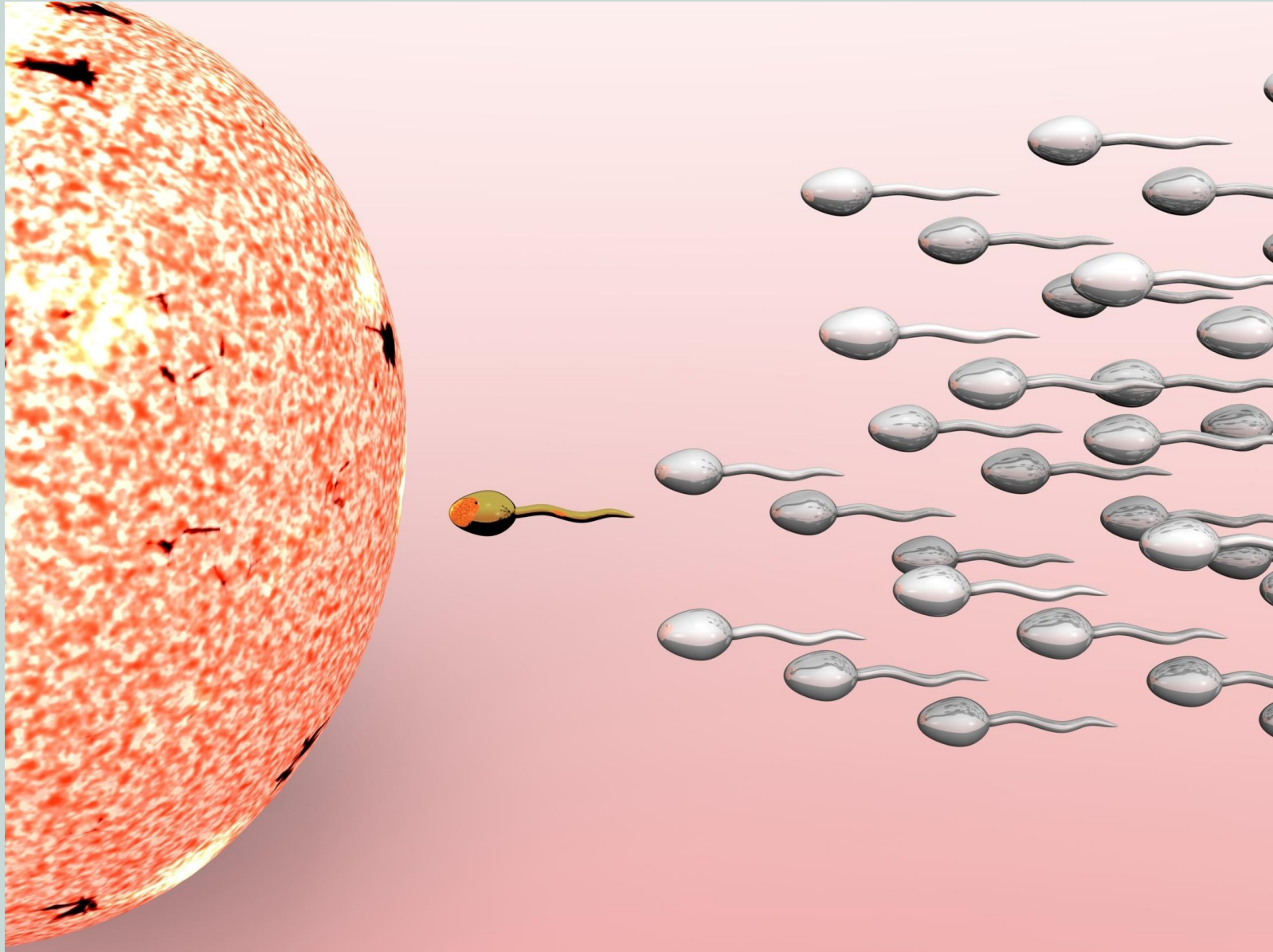
らんし  
卵子

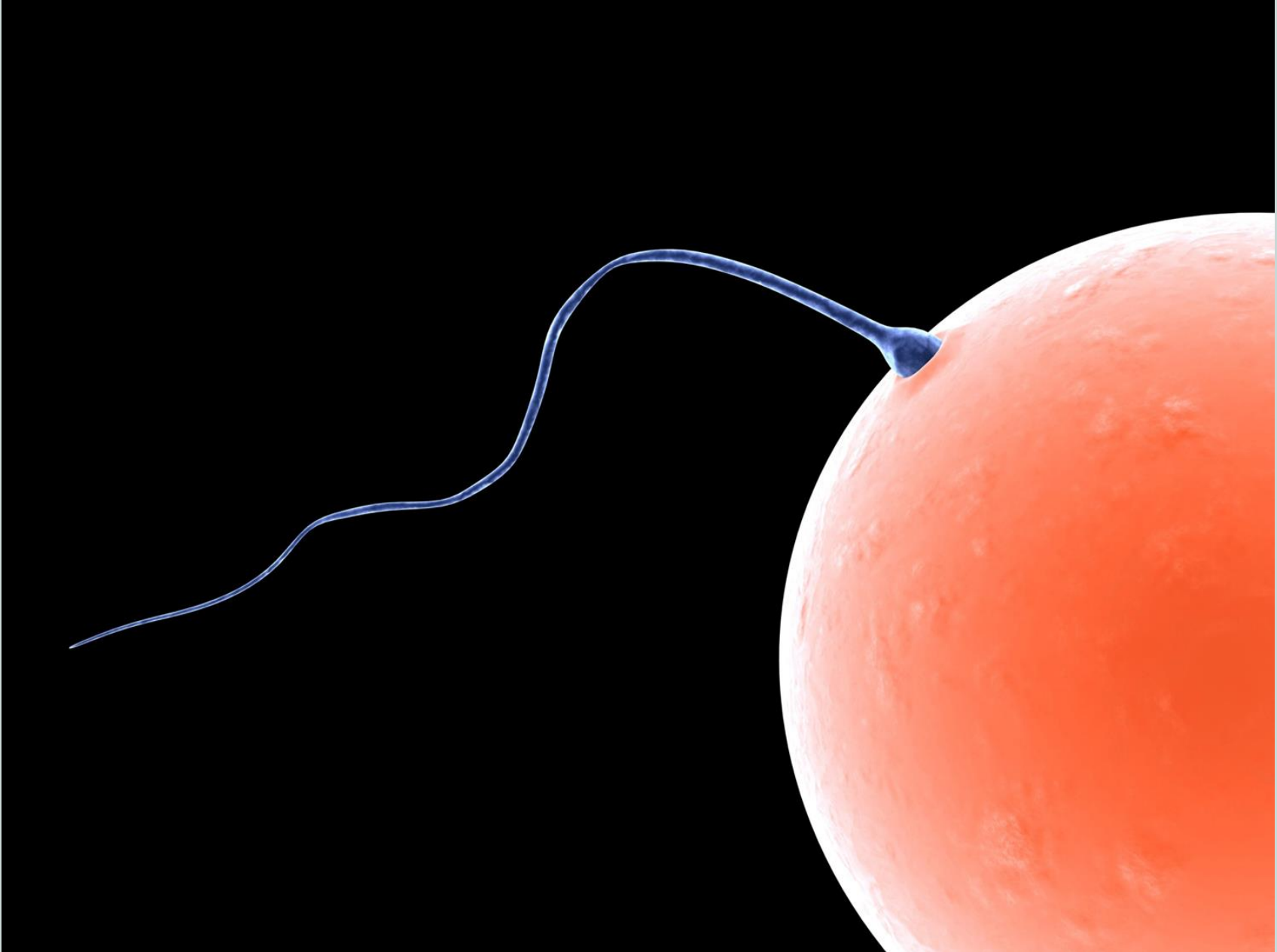


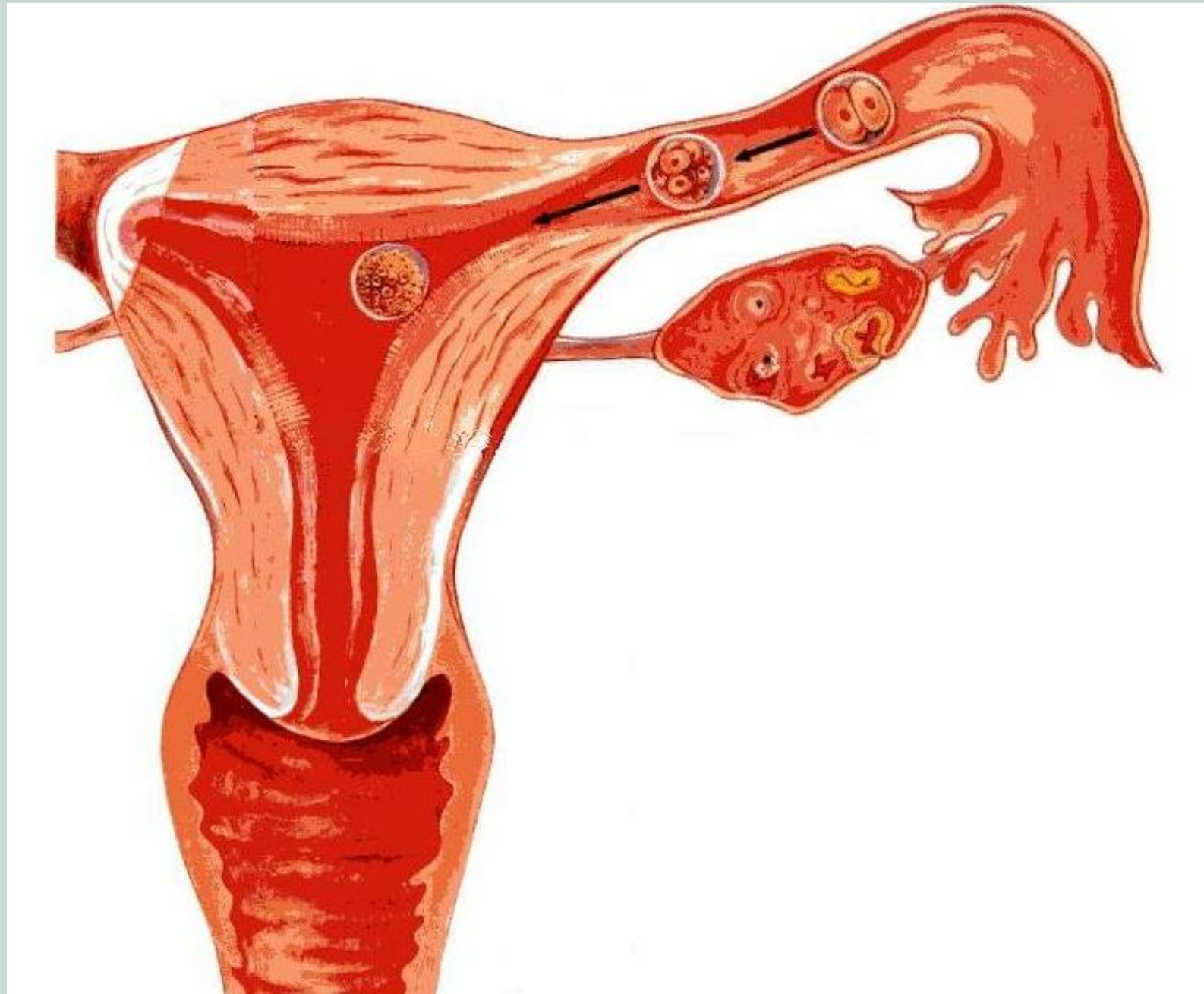
にんしん  
妊娠する









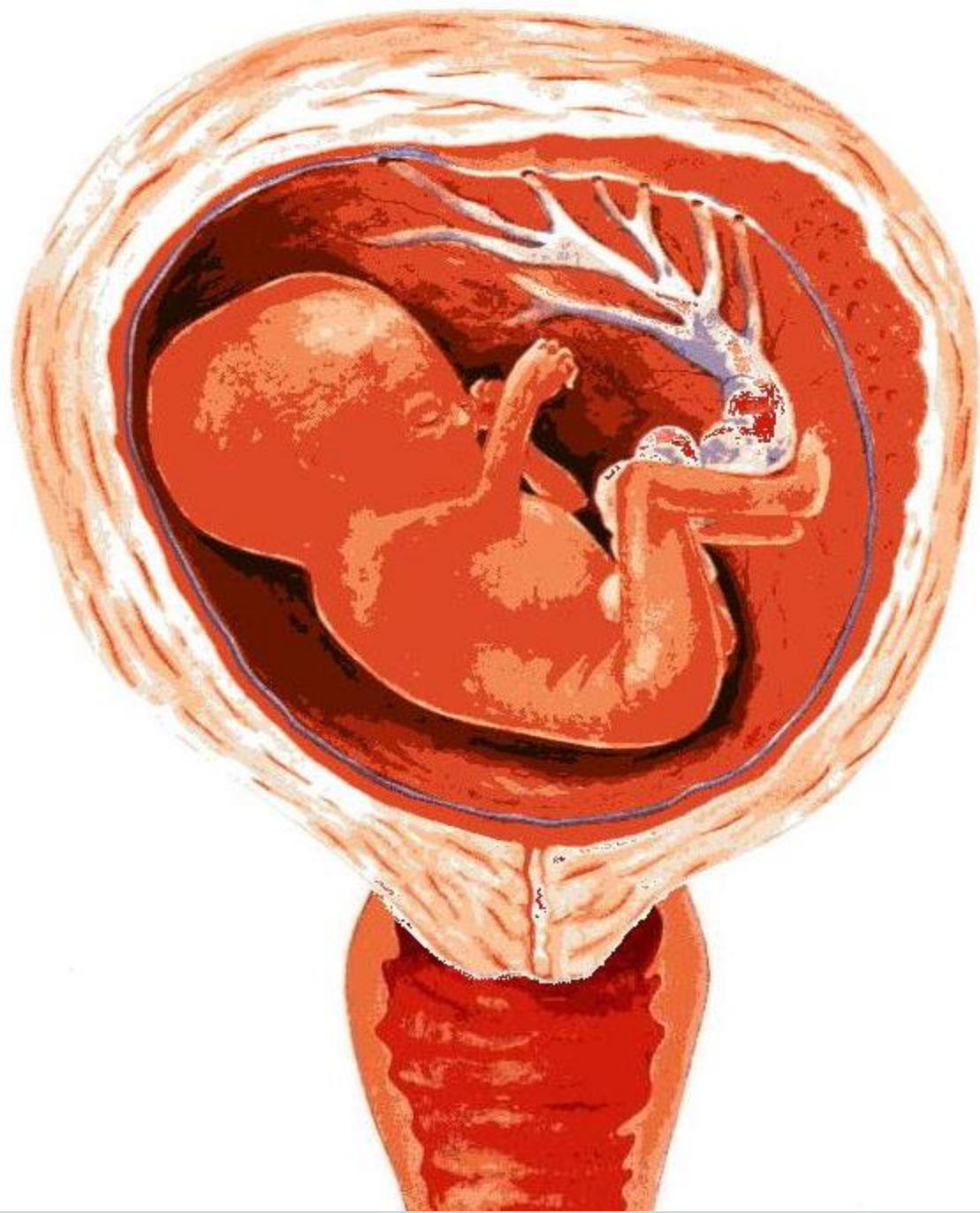


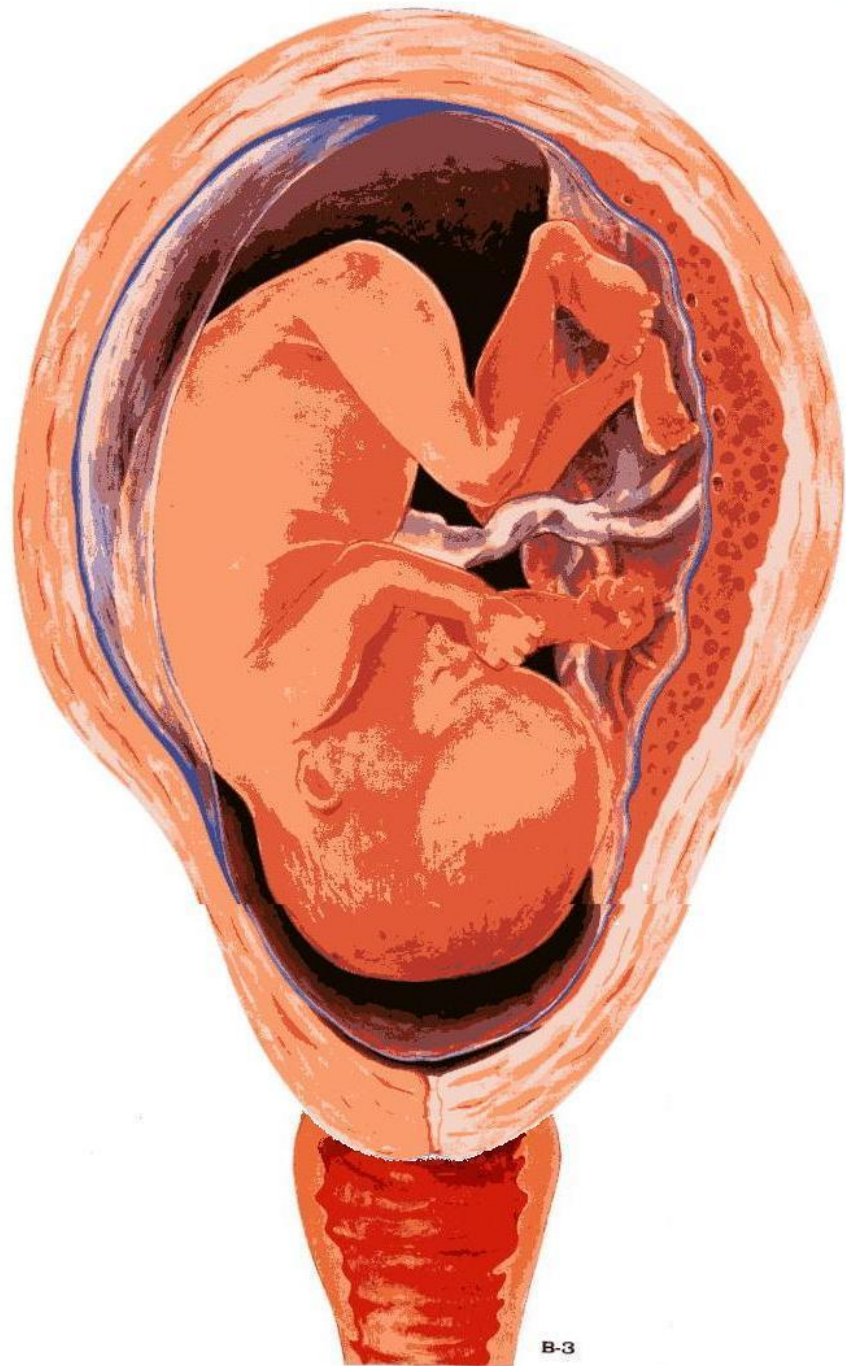




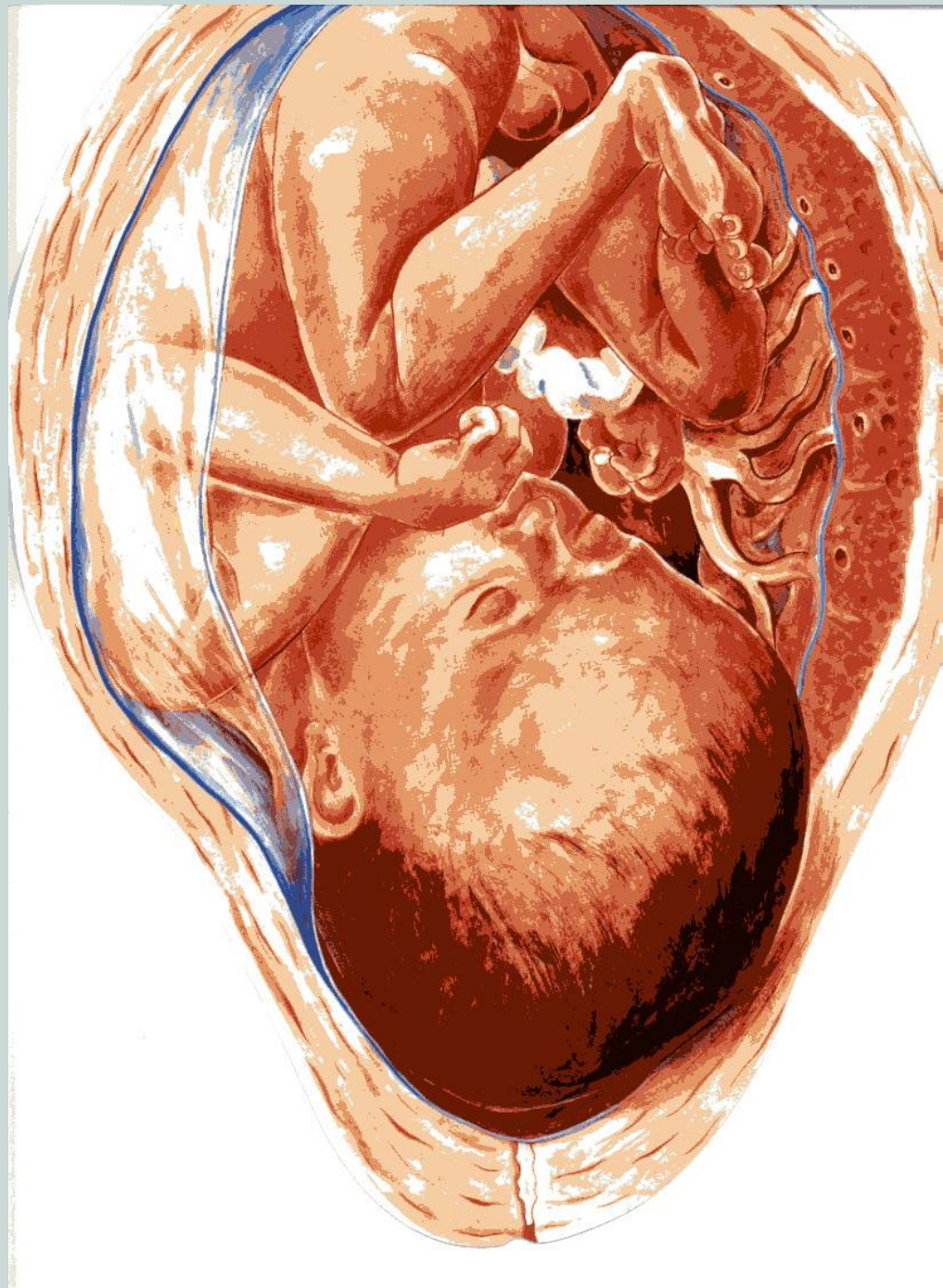




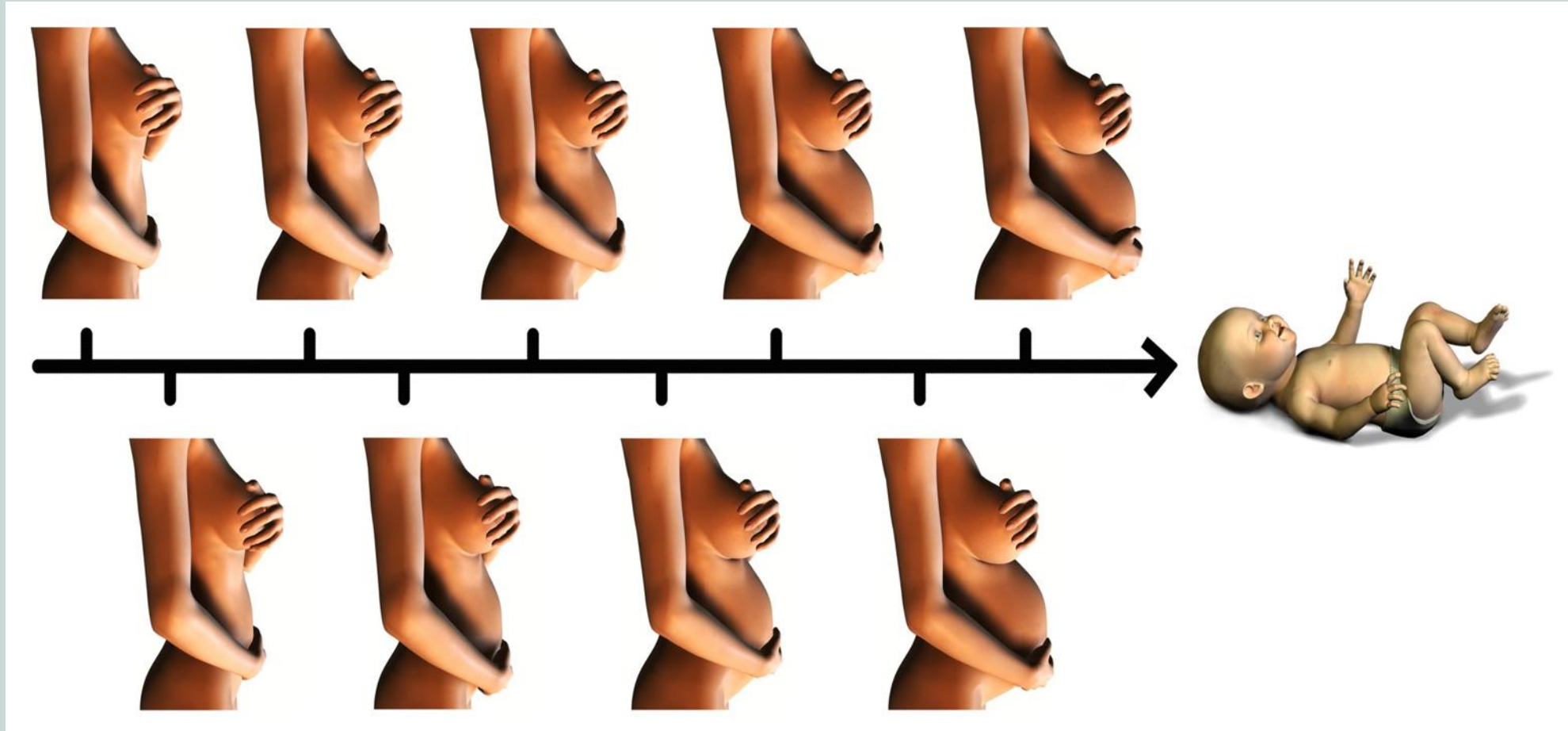








にんしんちゆう からだ へんか  
妊娠中の体の変化





むね おお  
胸が大きくなる

なか おお  
お腹が大きくなる

げっけい  
月経がとまる

あか なか なか うご  
赤ちゃんがお腹の中で動く



# もし、妊娠したら？

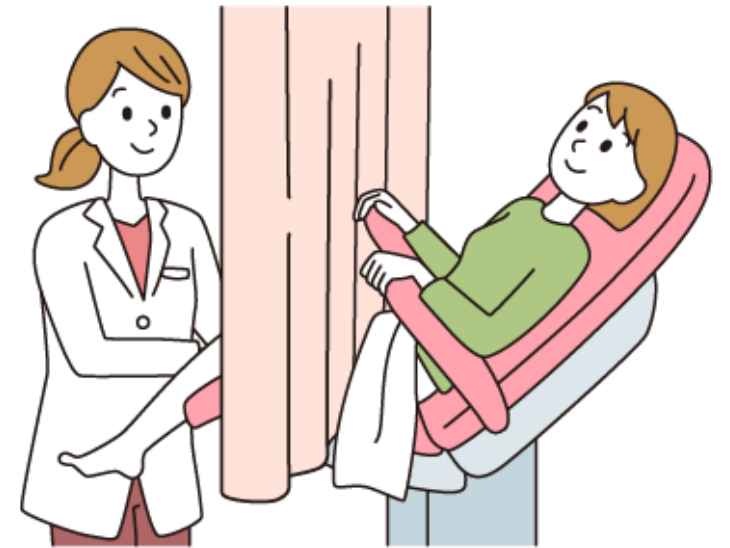
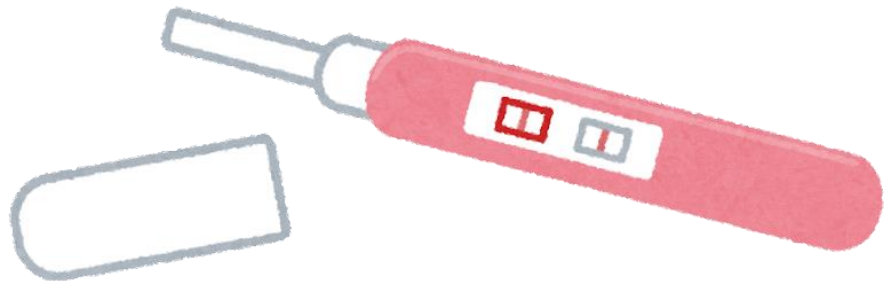
にんしん



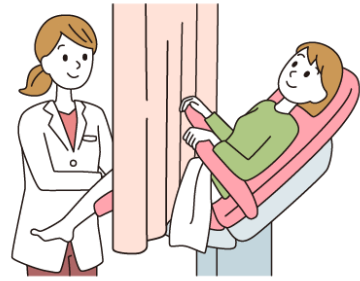
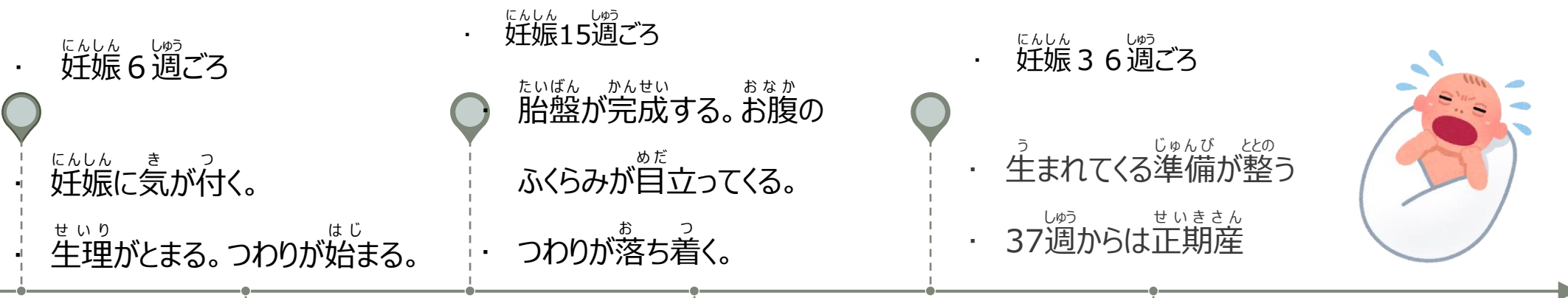
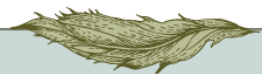


にんしんけんさ  
妊娠検査をする

さんふじんか びょういん いく  
産婦人科のある病院に行く



# あか そだ げつ 赤ちゃんが育つ10か月



しゅうみまん ひがえ じんこうにんしんちゅうぜつ  
**12週未満は、日帰り人工妊娠中絶ができます**

しゅう じんこうにんしんちゅうぜつ  
**22週からは、人工妊娠中絶は、できません**



# しゅっさん とき おかね 出産する時のお金

にんしんとどけ しちょうそん だす にんぷけんさ ひよう ほじょ  
・妊娠届けを市町村に出すと、妊婦検査の費用の補助が  
で  
出ます。

しゅっさんひよう しゅっさんてあていちじきん かにゆう けんこうほけん  
・出産費用は、出産手当一時金が、加入している健康保険  
くみあい で  
組合から出ます。

うまれたこども しちょうそん いくじ じどうてあて  
・生まれた子どもには、市町村から育児のために児童手当や  
いりようひ しきゆう  
医療費が支給されます。

# ちゅうぜつ とき おかね 中絶する時のお金

じんこうにんしんちゅうぜつ けんこうほけん つかえず じひしんりょう  
・人工妊娠中絶は、健康保険が使えず、自費診療になります。

にんしんしよき しゅう にち ちゅうぜつ まんえん  
・妊娠初期（11週6日まで）の中絶は、10-20万円程度かかります。

にんしんちゅうき しゅう にち ちゅうぜつ まんえんていど  
・妊娠中期（21週6日まで）の中絶は、30-50万円程度かかります。

にゅういん ひつよう しざんしょうめいしょ しやくしょ ていしゅつ かそう ひつよう  
入院が必要です。死産証明書を市役所に提出して火葬が必要です。

# いくせいせいで 育成制度

にんしん しゅっさん いくじ  
妊娠・出産・育児

にほんたいざい みと  
●日本滞在が認められる

じこく きこく  
●自国に帰国させられません

う こ みと  
●生まれた子どもへのビザも認められる



# にほん せいど 日本の制度



## にんしん 妊娠

さんぜんさんごきゅうか ろうどうきじゆんほうだい じょう  
●産前産後休暇(労働基準法第65条)

しゅっさん きゅうぎょう きゅうか じょせい  
出産のための休業(休暇)のことで、女性のみ

しゅとく  
取得できます。

さんぜん しゅっさんよてい び しゅうかんまえ たたいにんしん ふたご  
産前は出産予定日の6週間前(多胎妊娠(双子

いじょう ばあい しゅうかん さんご しゅっさん よくじつ  
以上)の場合は14週間)、産後は出産の翌日から

しゅうかん きゅうぎょうきかん  
8週間の休業期間のことをいいます。

## しゅっさん 出産

いくじきゅうか  
●育児休暇

だんじょ こ さい たんじょうび おか ぜんじつ  
男女ともに、子どもが1歳の誕生日を迎える前日

あいだ きぼう じき しゅとく  
までの間で希望する時期に取得できます。

いってい じょうけん み ばあい こども さい  
一定の条件を満たす場合は、子どもが1歳を

こ えんちよう かのう  
超えても延長することが可能です。

## いくじ 育児

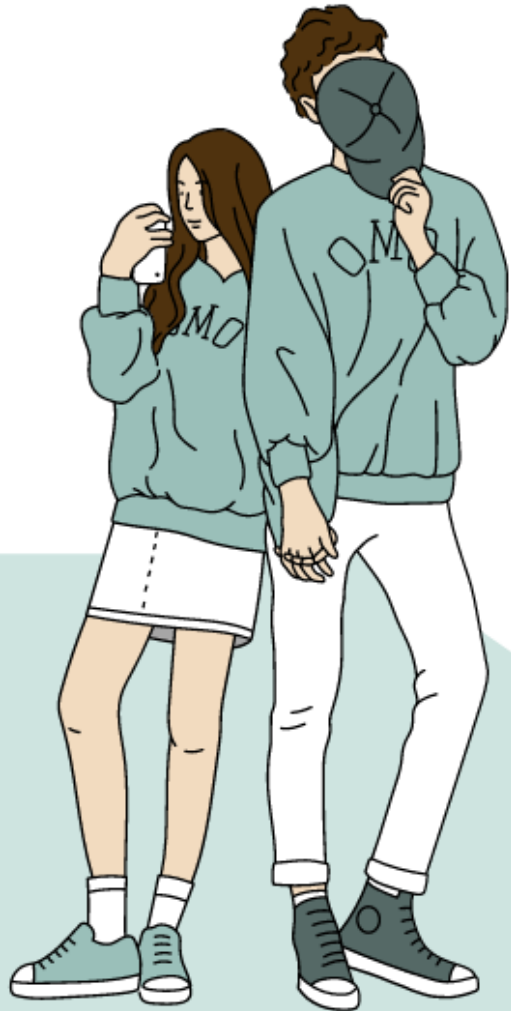
いりょうひ  
●医療費

じどうてあて  
●児童手当

おやせたい  
●ひとり親世帯

あか  
もし赤ちゃんが出来たら、

ぱーとなー はな  
パートナーと話しあいましょう



ていきてき にんぷけんこうしんさ う  
定期的な妊婦健康診査を受けましょう




こま      とき      そうだんさき  
困った時の相談先

ホットライン  
にんぷ  
妊婦SOS

[全国のにんしんSOS相談窓口 | 一般社団法人全国妊娠SOSネットワーク  
\(zenninnet-sos.org\)](http://zenninnet-sos.org)





ありがとうございました

USHA JAPAN

<https://www.ushajapan.org/introduce/>